

配電業務ナビゲーションシステム



平成17年3月
東北電力株式会社

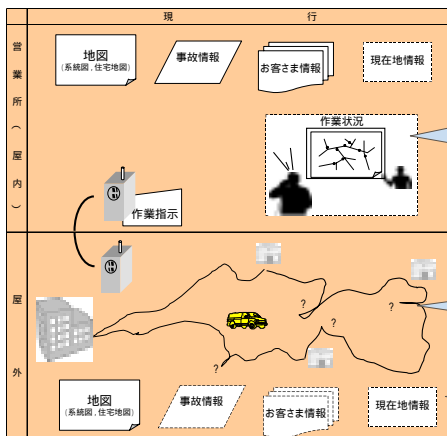


東北電力株式会社

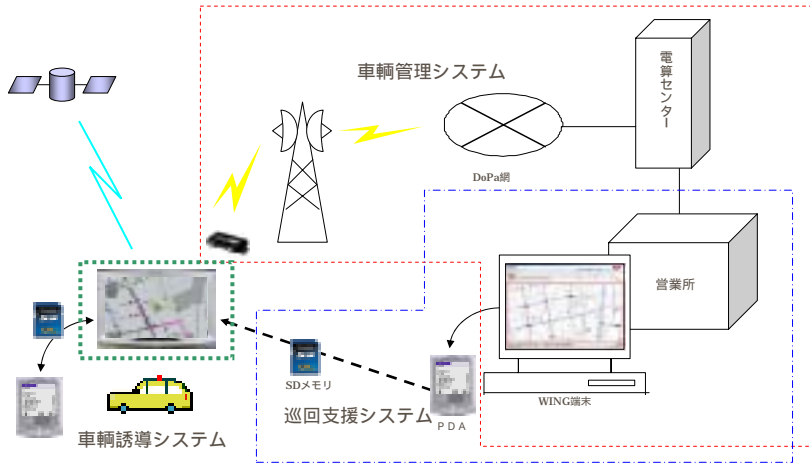
配電業務の状況

屋外業務は年間25万件以上

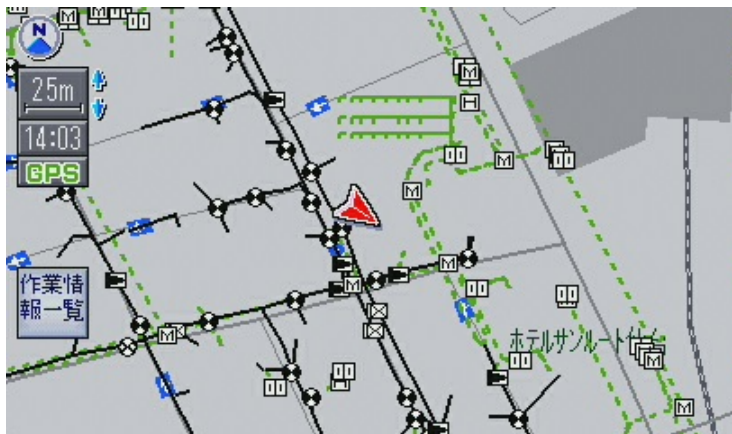
電柱は290万本以上



配電業務ナビゲーションシステム



車輜誘導システム画面



巡回支援システムからの情報反映



地権者情報 (1 / 3)

上杉西線
4
本柱 民:3 官:1

東北 太郎
022-XXXX-XXXX
宮城県仙台市青葉区
●●町1丁目1-1
東北 次郎
022-XXXX-XXXX

→ 戻る

停電地域の状況把握



災害復旧応援隊の状況把握



災害復旧応援隊の状況把握



システム導入効果

■ お客さまサービスの向上

- ・電柱番号を目的地とした車輛の誘導により、移動時間の短縮が図られた
- ・作業情報の現地における取得により、お客さま対応の充実が図られた

■ 自然災害発生時の対応強化

- ・営業所における作業車輛の状況把握により、迅速な復旧計画が立案できた
- ・電柱番号を目的地とすることにより、県外からの応援隊にも的確な指示ができた